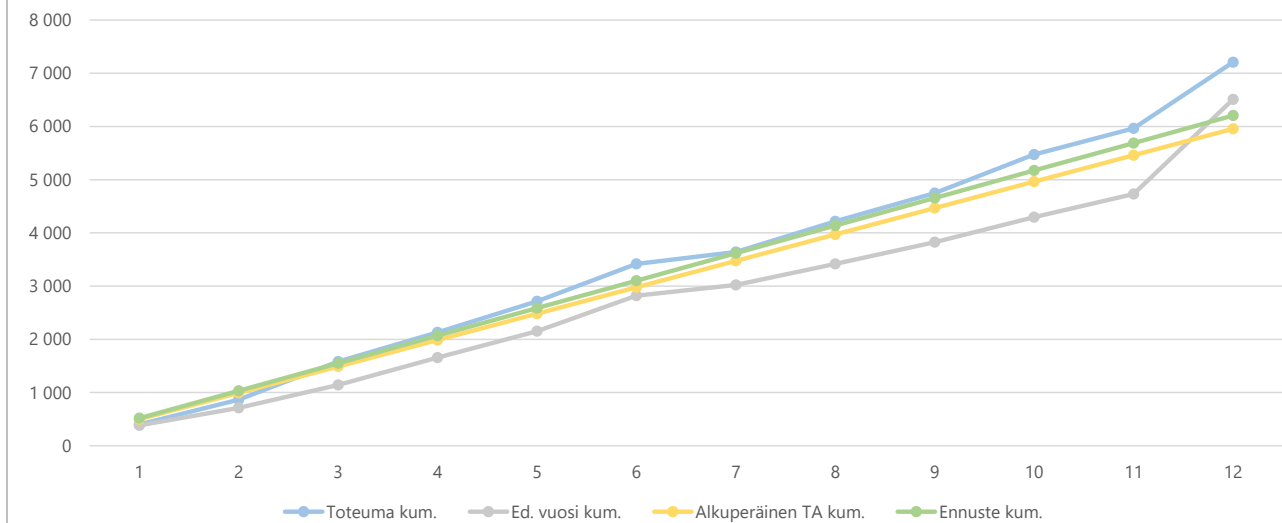


KUUKAUSIRAPORTTI

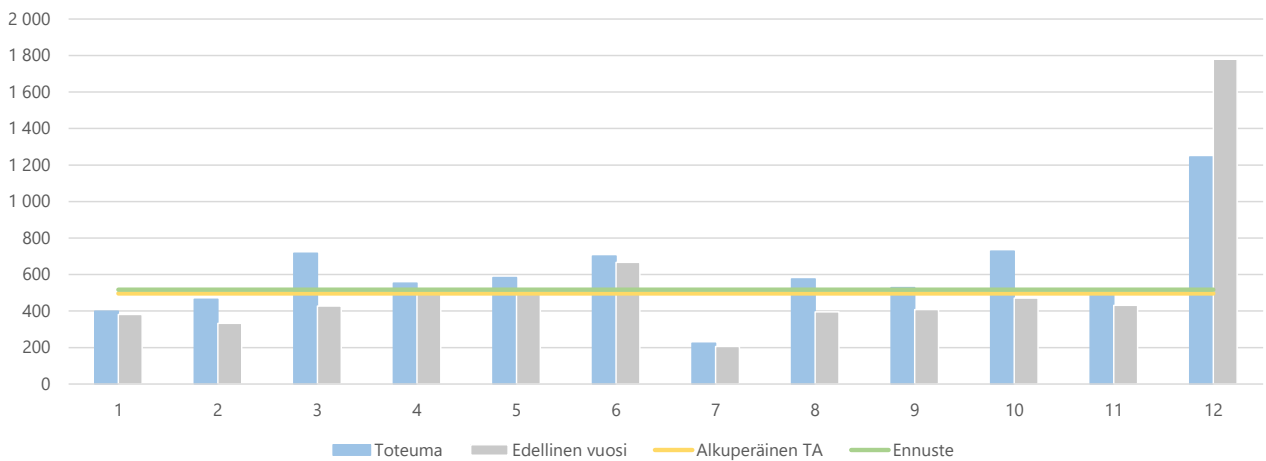
1) Tuloslaskelma (käyttötalous) €1 000	* MTA = muutettu talousarvio		** TA = alkuperäinen talousarvio		Ennuste 2019	Ennuste / MTA*	Ennuste TA 2019**	Ennuste / TA**	TP 2018	Ennuste / TP 2018
	Kum. 12/2019	Tot.-% / MTA*	Kum. 12/2018	Tot.-% / TP 2018						
Toimintatuotot	7 208	116,1%	6 509	100,0%	6 206	100,0 %	5 956	104,2%	6 509	95,3%
Myyntituotot	5 876	110,3%	4 658	100,0%	5 326	100,0 %	5 326	100,0%	4 658	114,4%
Maksutuotot	472	74,9%	522	100,0%	630	100,0 %	630	100,0%	522	120,6%
Tuet ja avustukset	108		6	100,0%					6	
Muut toimintatuotot	752	300,8%	1 324	100,0%	250	100,0 %			1 324	18,9%
Toimintakulut	-127 907	106,3%	-9 266	100,0%	-120 309	102,6 %	-117 861	104,7%	-9 266	1331,8%
Henkilöstökulut	-5 500	134,0%	-3 867	100,0%	-4 104	100,0 %	-3 988	102,9%	-3 867	106,1%
Palvelujen ostot	-120 998	105,0%	-4 361	100,0%	-115 191	102,7 %	-112 874	104,8%	-4 361	2712,6%
Aineet, tarvikkeet ja tavarat	-194	197,9%	-111	100,0%	-98	100,0 %	-98	100,0%	-111	88,4%
Avustukset	-192	136,0%	-78	100,0%	-141	100,0 %	-141	100,0%	-78	179,6%
Muut toimintakulut	-1 024	132,0%	-849	100,0%	-776	100,0 %	-760	102,1%	-849	91,4%
Toimintakate	-120 699	105,8%	-2 757	100,0%	-114 104	102,7 %	-111 906	104,7%	-2 757	4251,2%
Rahoitustuotot ja -kulut	0		0	100,0%					0	
Vuosikate	-120 700	105,8%	-2 757	100,0%	-114 104	102,7 %	-111 906	104,7%	-2 757	4250,9%
Poistot ja arvonalentumiset	-2 568		-60	100,0%					-60	
Tilikauden tulos	-123 267	108,0%	-2 817	100,0%	-114 104	102,7 %	-111 906	104,7%	-2 817	4160,1%
Tilikauden yli-/alijäämä	-123 267	108,0%	-2 817	100,0%	-114 104	102,7 %	-111 906	104,7%	-2 817	4160,1%

2a) Kumulatiiviset toimintatuotot
(vertailu edelliseen vuoteen, muutettuun talousarvioon ja ennusteeseen)
€1 000

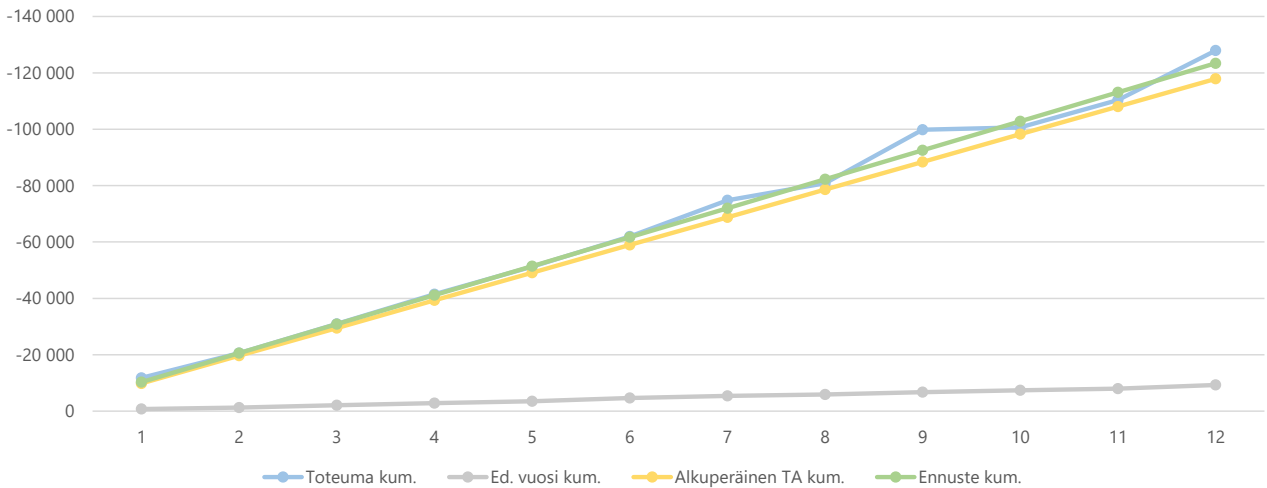


KUUKAUSIRAPORTTI

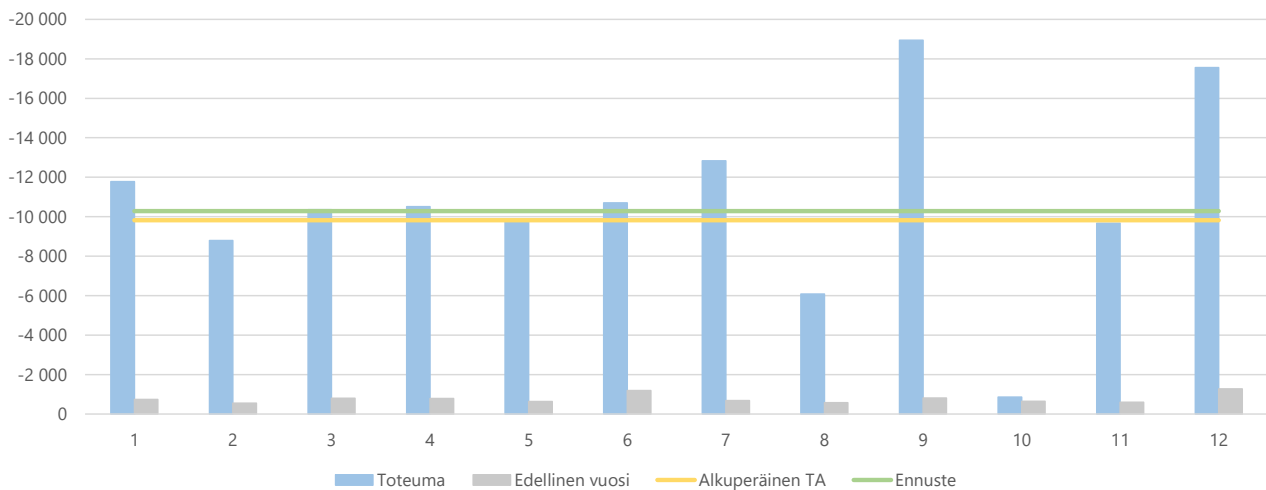
2b) Toimintatuottojen kuukausitoteumat
(vertailu edelliseen vuoteen, muutettuun talousarvioon ja ennusteeseen)
€1 000



3a) Kumulatiiviset toimintakulut
(vertailu edelliseen vuoteen, muutettuun talousarvioon ja ennusteeseen)
€1 000



3b) Toimintakulujen kuukausitoteumat
(vertailu edelliseen vuoteen, muutettuun talousarvioon ja ennusteeseen)
€1 000



KUUKAUSIRAPORTTI

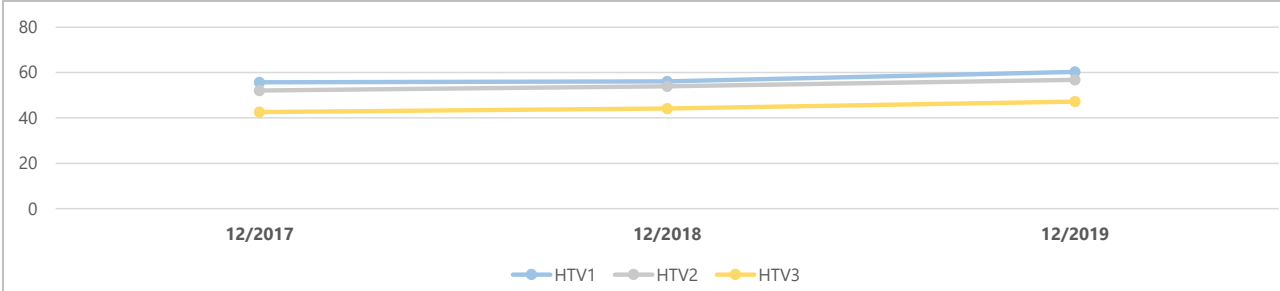
4) Toimintatuotot yksiköittäin €1 000	* MTA = muutettu talousarvio		** TA = alkuperäinen talousarvio		HUOM! Voit porautua eri laskentatunnisteisiin.						
	Kum. 12/2019	Tot.-% / MTA*	Kum. 12/2018	Tot.-% / TP 2018	MTA 2019*	Ennuste 2019	Ennuste / MTA*	Ennuste TA 2019**	Ennuste / TA**	TP 2018	Ennuste / TP 2018
1831 YLEISHALLINTO JA JOHDON	7 208	116,1%	6 509	100,0%	6 206	6 206	100,0%	5 956	104,2%	6 509	95,3%
KUNNANHALLITUS	7 208	116,1%	6 509	100,0%	6 206	6 206	100,0%	5 956	104,2%	6 509	95,3%
Kunnanviraston johto	3 347	147,4%	2 858	100,0%	2 271	2 271	100,0%	2 021	112,4%	2 858	79,5%
Keski-Uudenmaan ympäristökeskus	3 861	98,1%	3 651	100,0%	3 935	3 935	100,0%	3 935	100,0%	3 651	107,8%
Yhteensä	7 208	116,1%	6 509	100,0%	6 206	6 206	100,0%	5 956	104,2%	6 509	95,3%

KUUKAUSIRAPORTTI

5) Toimintakulut yksiköittäin €1 000	* MTA = muutettu talousarvio		** TA = alkuperäinen talousarvio		HUOM! Voit porautua eri laskentatunnisteisiin.						
	Kum. 12/2019	Tot.-% / MTA*	Kum. 12/2018	Tot.-% / TP 2018	MTA 2019*	Ennuste 2019	Ennuste / MTA*	TA 2019**	Ennuste / TA**	TP 2018	Ennuste / TP 2018
1831 YLEISHALLINTO JA JOHDON	-127 907	106,3%	-9 266	100,0%	-120 309	-123 409	102,6%	-117 861	104,7%	-9 266	1331,8%
KUNNANHALLITUS	-127 907	106,3%	-9 266	100,0%	-120 309	-123 409	102,6%	-117 861	104,7%	-9 266	1331,8%
Kunnanviraston johto	-124 046	106,6%	-5 615	100,0%	-116 375	-119 475	102,7%	-113 927	104,9%	-5 615	2127,7%
Keski-Uudenmaan ympäristökeskus	-3 861	98,1%	-3 651	100,0%	-3 935	-3 935	100,0%	-3 935	100,0%	-3 651	107,8%
Yhteensä	-127 907	106,3%	-9 266	100,0%	-120 309	-123 409	102,6%	-117 861	104,7%	-9 266	1331,8%

KUUKAUSIRAPORTTI

6a) Kumulatiiviset henkilötyövuodet (HTV1, HTV2 ja HTV3)



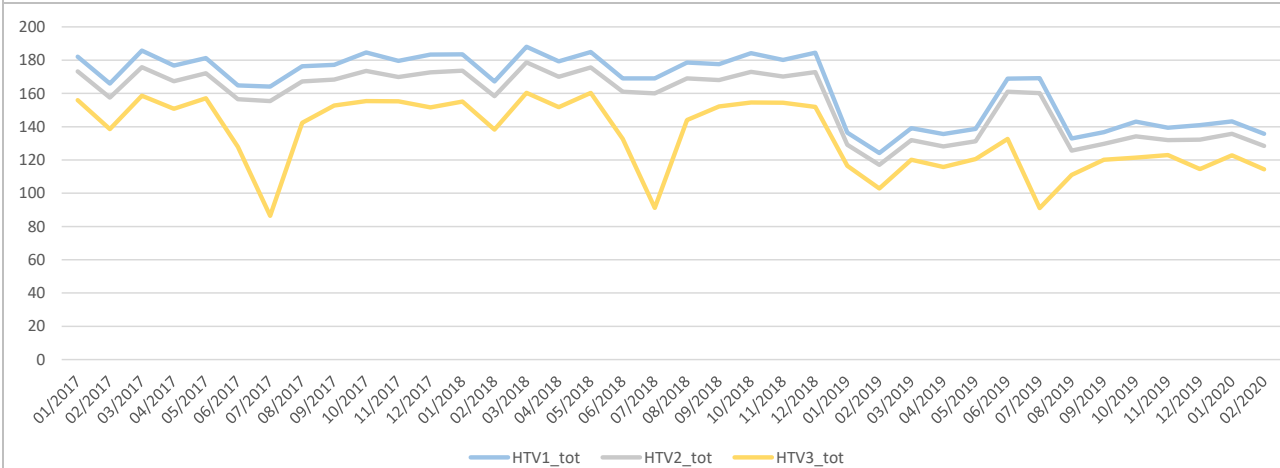
	12/2017	12/2018	Muutos	Muutos	12/2019	Muutos	Muutos
HTV1	55,7	56,1	0,4	0,8 %	60,3	4,2	7,4 %
HTV2	52,1	53,9	1,8	3,5 %	56,8	2,9	5,4 %
HTV3	42,6	44,1	1,6	3,7 %	47,2	3,1	6,9 %

HTV1 = palveluksessaolopäivien lukumäärä kalenteripäivinä / 365 * (osa-aikaprosentti/100)

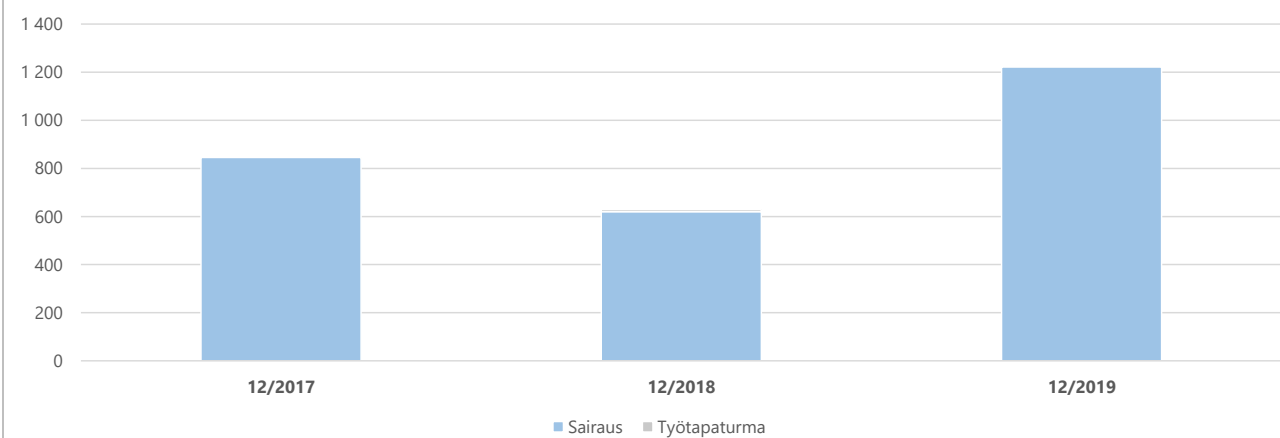
HTV2 = palkallisten palveluksessaolopäivien lukumäärä kalenteripäivinä / 365 * (osa-aikaprosentti/100)

HTV3 = palveluksessaolopäivien (vähennetty kaikki poissaolot) lkm kalenteripäivinä / 365 * (osa-aika-%/100)

6b) Henkilötyövuosien kuukausitoteumat (HTV1, HTV2 ja HTV3)



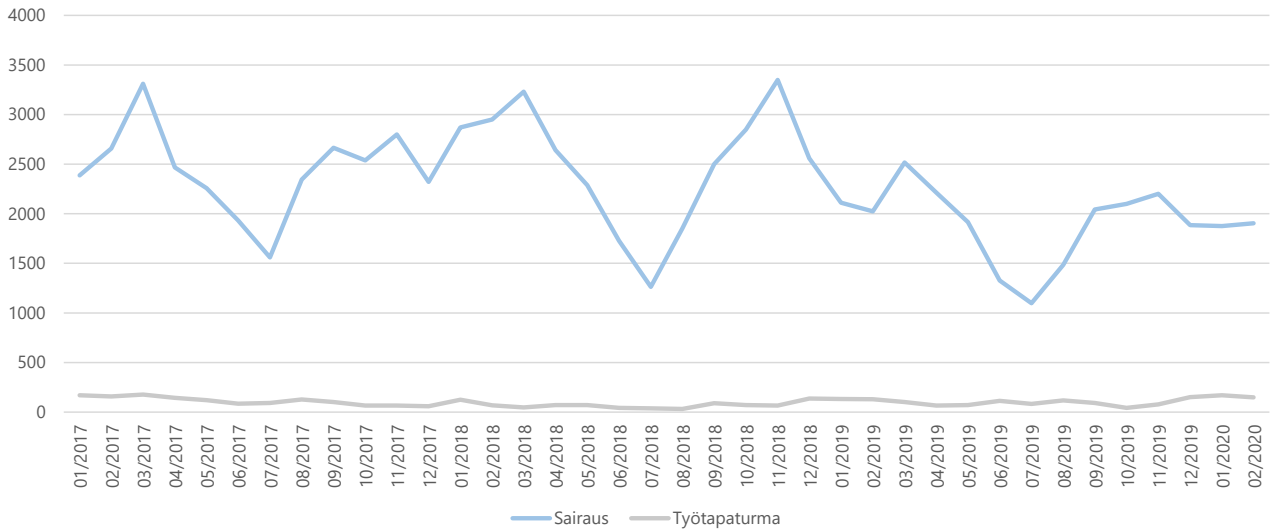
7a) Kumulatiiviset terveisperusteiset (= sairaus ja työtapaturma) poissaolot kalenteripäivät



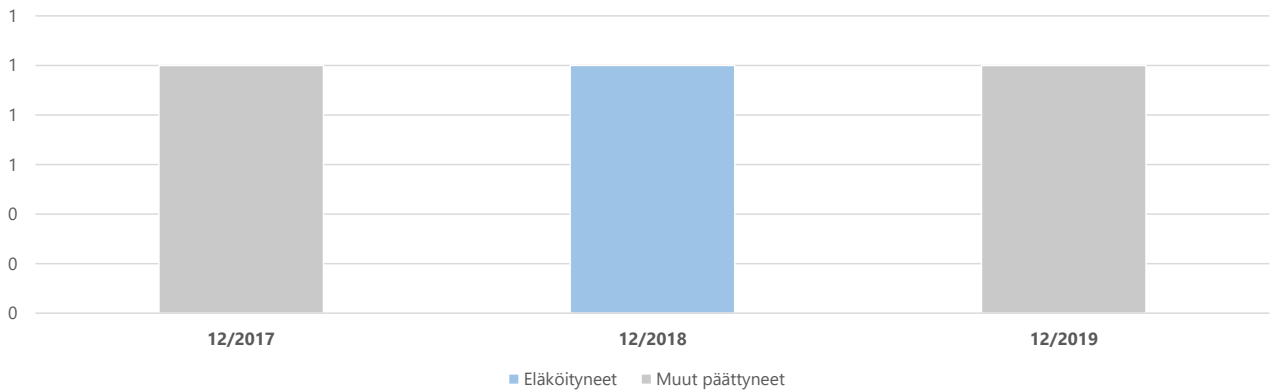
	12/2017	12/2018	Muutos	Muutos	12/2019	Muutos	Muutos
Sairaus	845	620	-225	-26,6 %	1 221	601	96,9 %
Työtapaturma		9	9		-9	-9	-100,0 %
Yhteensä	845	629	-216	-25,6 %	1 221	592	94,1 %

KUUKAUSIRAPORTTI

7b) Terveysperusteisten (= sairaus ja työtaturma) poissaolojen kuukausitoteumat kalenteripäivät



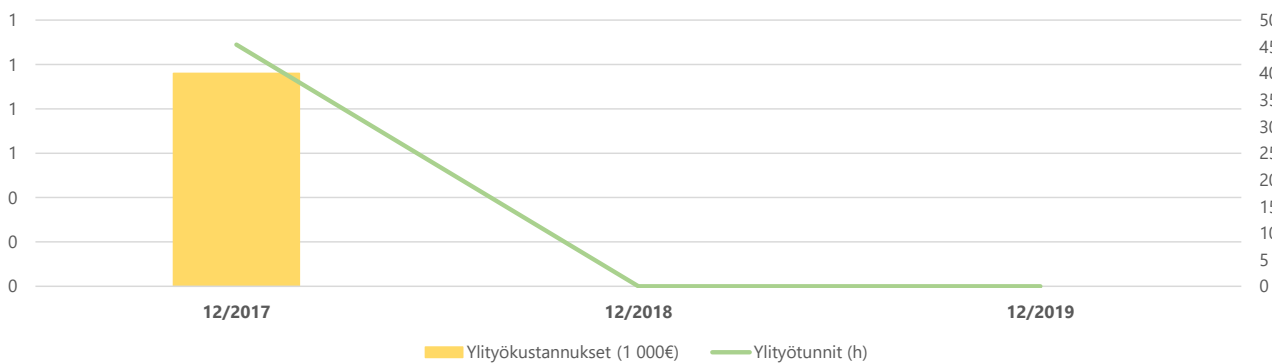
8) Kumulatiiviset vakituisen henkilöstön päätyneet palvelussuhteet



	12/2017	Vaiht.-%	12/2018	Vaiht.-%	Muutos	12/2019	Vaiht.-%	Muutos
Vakit. päätyneet palvelussuhteet	1	2,4 %	1	2,3 %		1	2,1 %	
- joista eläköityneet			1	2,3 %				-100,0 %
Vakituisen henkilöstön lukumäärä	42		44		4,8 %	48		9,1 %

Vaihtuvuus% = Vakituisten päätyneet palvelussuhteet / vakituisen henkilöstön lukumäärä

9) Kumulatiiviset ylityökustannukset (1 000 €) ja -tunnit (h)



	12/2017	12/2018	Muutos	Muutos	12/2019	Muutos	Muutos
Ylityökustannukset (1 000€)	1		-1	-100,0 %			
Ylityötunnit (h)	45		-45	-100,0 %			